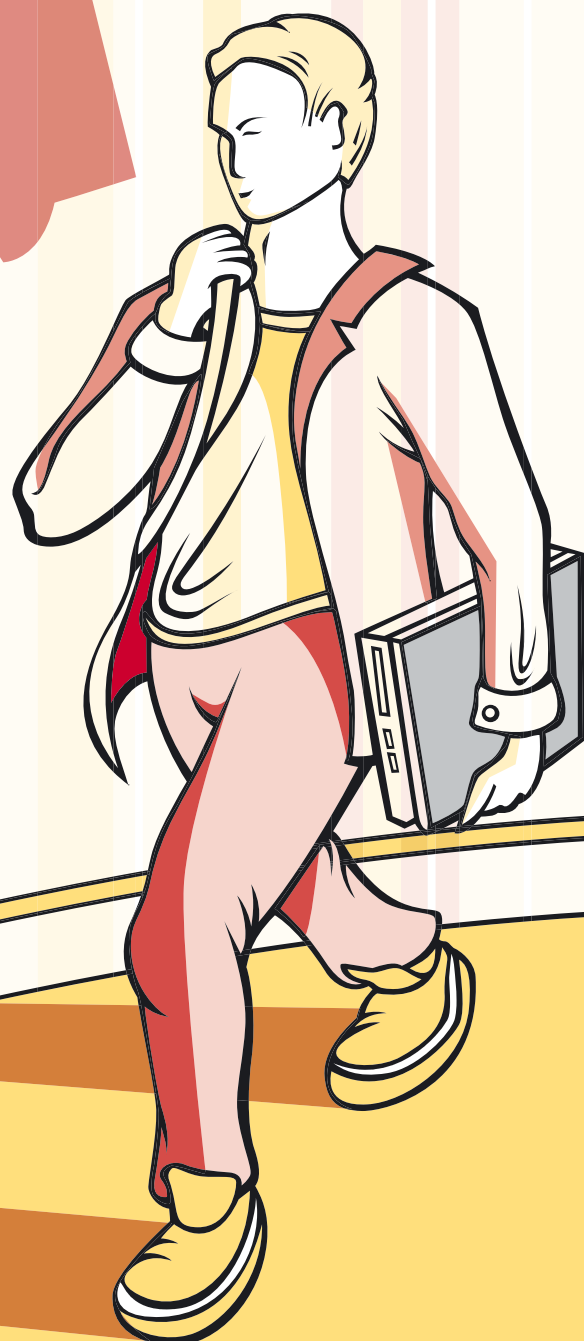


# DOPPELTE QUALIFIKATION

UND PRÜFUNGSFREIER ZUTRITT ZU DEN FACHHOCHSCHULEN!

**Berufsmatura und  
Berufsmaturitätsschulen  
im Kanton Zürich**



## BERUFSMATURITÄT

Die Berufsmaturität vereinigt Theorie und Praxis. Sie besteht aus der abgeschlossenen Berufslehre und einer erweiterten Allgemeinbildung, die an der Berufsmaturitätsschule (BMS) vermittelt wird.

Der schulische Teil der Berufsmatura umfasst den berufskundlichen Pflichtunterricht und den erweiterten allgemeinbildenden BMS-Unterricht in sprachlich-historischen, mathematisch-naturwissenschaftlichen, natur- und sozialwissenschaftlichen oder künstlerisch-gestalterischen Fächern. Der gesamte lehrbegleitende Unterricht dauert durchschnittlich zwei Tage pro Woche.

Es bestehen sechs Berufsmatura - Richtungen:

- Gestalterische Berufsmatura
- Gesundheitliche und soziale Berufsmatura
- Gewerbliche Berufsmatura
- Kaufmännische Berufsmatura
- Naturwissenschaftliche Berufsmatura
- Technische Berufsmatura

Die Wahl der BMS-Fachrichtung soll sich nach der beruflichen Grundausbildung und der beabsichtigten späteren Weiterbildung richten.

## ZEUGNIS

Das Berufsmaturazeugnis erhält, wer die Lehrabschlussprüfung und die Abschlussprüfung der Berufsmaturitätsschule bestanden hat. Inhaberinnen und Inhaber des Berufsmaturazeugnisses haben eine doppelte Qualifikation erworben: Sie sind gelernte Berufsleute und verfügen über eine ausgezeichnete Grundlage für die berufliche Weiterbildung. Zudem sind sie zum prüfungsfreien Eintritt in eine der Grundbildung entsprechenden Fachhochschule berechtigt.

## VORBILDUNG

Die Kenntnisse für die Berufsmatura werden im Normalfall während einer 3- oder 4-jährigen Berufslehre (das heisst lehrbegleitend) an einer BMS erworben. Wer die Berufsmatura anstrebt, muss bereit sein, mehr zu leisten.

Die Berufsmaturitätsschulen führen schriftliche Aufnahmeprüfungen durch. Geprüft wird der Stoff der dritten Klasse der Sekundarschule in Deutsch, Mathematik, Französisch und Englisch sowie Gestalten an der Gestalterischen BMS.

Für den Eintritt in die Kaufmännische BMS wird die Beherrschung des Tastaturschreibens vorausgesetzt.

Der Unterricht an der BMS beginnt im 1. Semester der Lehre und dauert die ganze Lehrzeit.

## ORIENTIERUNG / ANMELDUNG

Die Zürcher Berufsmaturitätsschulen geben Auskunft über die Aufnahmebedingungen, die Ausbildungsgänge und die Weiterbildungsmöglichkeiten. Zudem werden Orientierungsveranstaltungen durchgeführt.

## ANMELDE- UND PRÜFUNGSDATEN

Gestalterische BMS, Gesundheitliche und soziale BMS, Gewerbliche BMS, Kaufmännische BMS und Technische BMS:

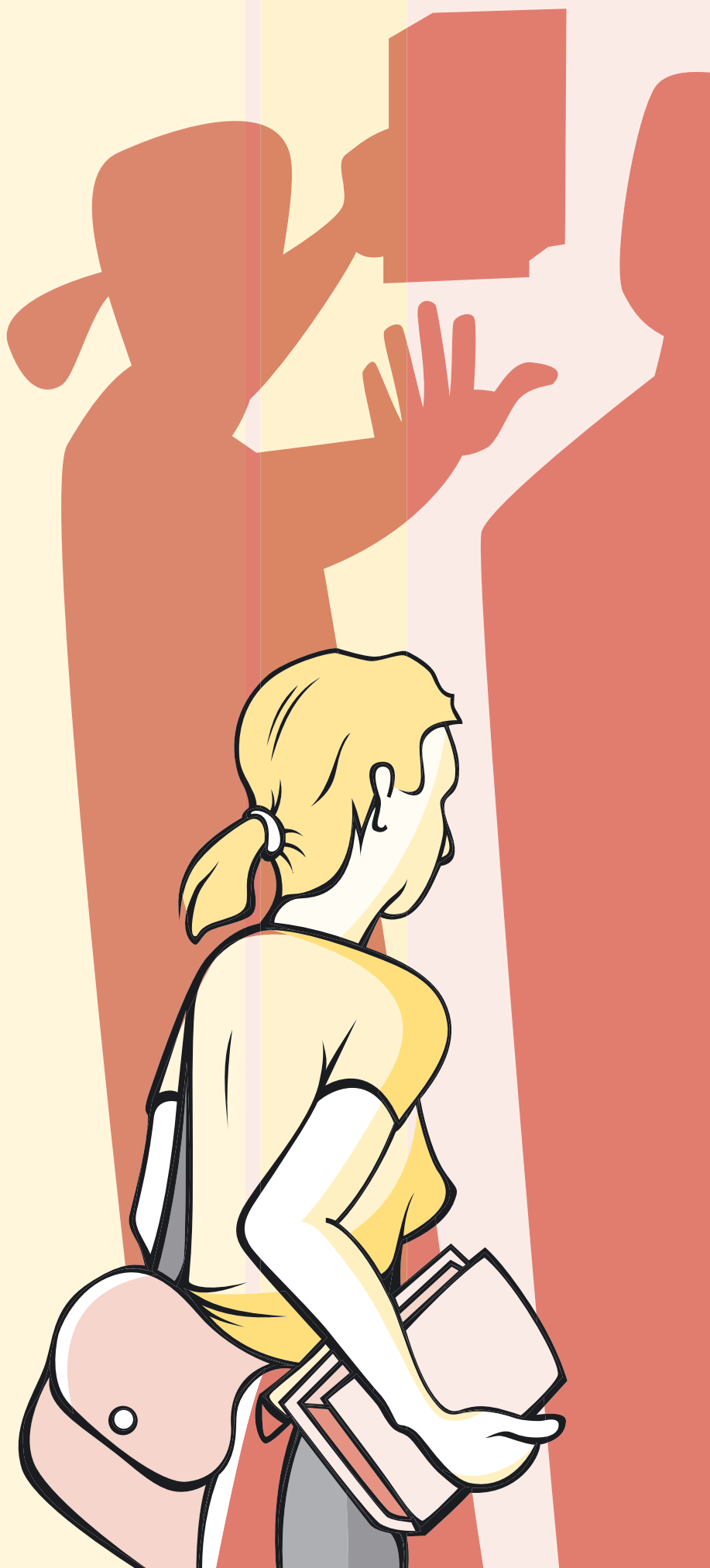
- Anmeldung: **bis 16. April 2007**
- Aufnahmeprüfung: **Mittwoch, 9. Mai 2007**

Naturwissenschaftliche BMS:

- Anmeldung: **bis 21. März 2007**
- Aufnahmeprüfung: **Samstag, 31. März 2007**

Anmeldungen sind an die betreffende BMS zu richten. Beizulegen ist eine Kopie des letzten Zeugnisses.

Anmeldeformulare können bei den BMS bezogen werden.



## GESTALTERISCHE BERUFSMATURITÄTSSCHULE

### GBMS Zürich

- Herostrasse 5 / 8048 Zürich
- Tel 044 432 12 80 / Fax 044 432 12 81
- www.gbms.ch / info@gbms.ch

## TECHNISCHE BERUFSMATURITÄTSSCHULE

### Bildungszentrum Uster

- **BMS Gewerblich-Industrielle Berufsschule**
- Berufsschulstrasse 1 / Postfach 78
- 8612 Uster 2
- Tel 044 943 64 11 / Fax 044 943 64 12
- www.bzu.ch / bms@bzu.ch

## GESUNDHEITLICHE UND SOZIALE UND TECHNISCHE BERUFSMATURITÄTSSCHULE

### BMS Berufsbildungsschule Winterthur

- Zürcherstrasse 28 / 8400 Winterthur
- Tel 052 267 87 81 / Fax 052 267 87 88
- www.bbw.ch / bms@bbw.ch

## GESUNDHEITLICHE UND SOZIALE, GEWERBLICHE UND TECHNISCHE BERUFSMATURITÄTSSCHULE

### Berufsmaturitätsschule Zürich

- Lagerstrasse 55 / 8090 Zürich
- Tel 044 297 24 70 / Fax 044 297 24 99
- www.bms-zuerich.ch
- sekretariat@bms-zuerich.ch

## KAUFMÄNNISCHE BERUFSMATURITÄTSSCHULEN

### BMS Kaufmännische Abteilung

- **Berufsschule Bülach**
- Schwergrubenstrasse 28 / 8180 Bülach
- Tel 044 872 30 40 / Fax 044 872 30 45
- www.bsb-buelach.ch
- kv@bsb-buelach.ch

### BMS Bildungszentrum Zürichsee

- Alte Landstrasse 40 / 8810 Horgen
- Tel 044 727 46 50 / Fax 044 727 46 10
- www.bzzuerichsee.ch
- horgen-wi@bzzuerichsee.ch

### BMS Bildungszentrum Zürichsee

- Kirchbühlstrasse 21 / 8712 Stäfa
- Tel 044 928 16 20 / Fax 044 928 16 29
- www.bzzuerichsee.ch
- staefa@bzzuerichsee.ch

### Bildungszentrum Uster

- **BMS Kaufmännische Berufsschule**
- Krämerackerstrasse 15 / 8610 Uster
- Tel 044 943 64 66 / Fax 044 943 64 65
- www.bzu.ch / kbu@bzu.ch

### BMS Kaufmännische

- **Berufsschule Wetzikon**
- Tödistrasse / 8622 Wetzikon
- Tel 044 931 40 60 / Fax 044 930 56 74
- www.kvw.ch / schule@kvw.ch

### BMS Wirtschaftsschule KV Winterthur

- Tösstalstrasse 37 / 8400 Winterthur
- Tel 052 269 18 00 / Fax 052 269 18 10
- www.wskvw.ch
- sekretariat@wskvw.zh.ch

### BMS KV Zürich Business School

- Postfach / 8037 Zürich
- Tel 044 444 66 80 / Fax 044 444 66 84
- www.kvz-schule.ch
- bm1@kvz-schule.ch

## BMS DER BERUFSSCHULE FÜR HÖRGESCHÄDIGTE ZÜRICH

- Schaffhauserstrasse 430 / 8050 Zürich
- Tel 044 302 06 00 / Fax 044 301 40 66
- www.bsfn.ch / l.bisig@bsfn.ch

Hörgeschädigte Berufsschülerinnen und -schüler aus der ganzen deutschsprachigen Schweiz können die Gesundheitliche und soziale, Gestalterische, Gewerbliche, Kaufmännische oder Technische BMS besuchen.

## NATURWISSENSCHAFTLICHE BERUFSMATURITÄTSSCHULE

### BMS Strickhof

- Postfach/Eschikon / 8315 Lindau
- Tel 052 354 98 57 / Fax 052 354 98 33
- www.strickhof.ch
- strickhof-lindau@vd.zh.ch

## KANTONALE AMTSSTELLEN

### Bildungsdirektion

- **Mittelschul- und Berufsbildungsamt**
- Reto Domenig
- Sektorleiter
- Berufsmatura und Weiterbildung
- 8090 Zürich
- Tel 043 259 78 19
- www.mba.zh.ch
- reto.domenig@mba.zh.ch

### Volkswirtschaftsdirektion

- **nur Naturwissenschaftliche BMS**
- **Amt für Landschaft und Natur**
- Strickhof / Postfach/Eschikon
- 8315 Lindau
- Tel 052 354 98 57 / Fax 052 354 98 33
- www.strickhof.ch
- strickhof-lindau@vd.zh.ch

